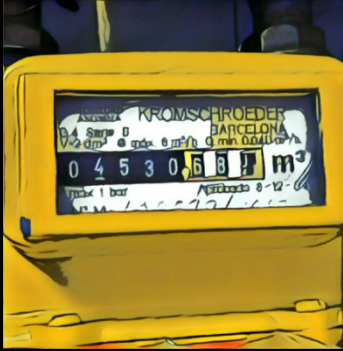


# Galaxia BRAMFORD



Una de las diez imágenes está hecha con pintura acrílica. Puedes poner pintura al óleo encima, pero no debajo.



¡Mamá, 4530 metros cúbicos de gas!

¿Puedo reventar ya el globo, mami?

-¡Ni se te ocurra, insensato!

Oiga, señor, ¿sabe para qué vale esta palanca? ¡Click!

¡NOOOOOOOUUUUUUU!  
¡BOOOOOMMMMMMM!



¡Ay, por favor, mi niño! ¡Es usted un insensato!

Bueno, pero no se enoje. Fue sin querer queriendo.

Esto... tiene demasiada lógica narrativa.

Casi mejor huyo a la Zona Inversa.

Oiga, Mr. Lynch, ¿y qué hacemos con los obispos?